



บริษัท ยงคอนกรีต จำกัด (มหาชน)

และบริษัทย่อย

การนำเสนอ

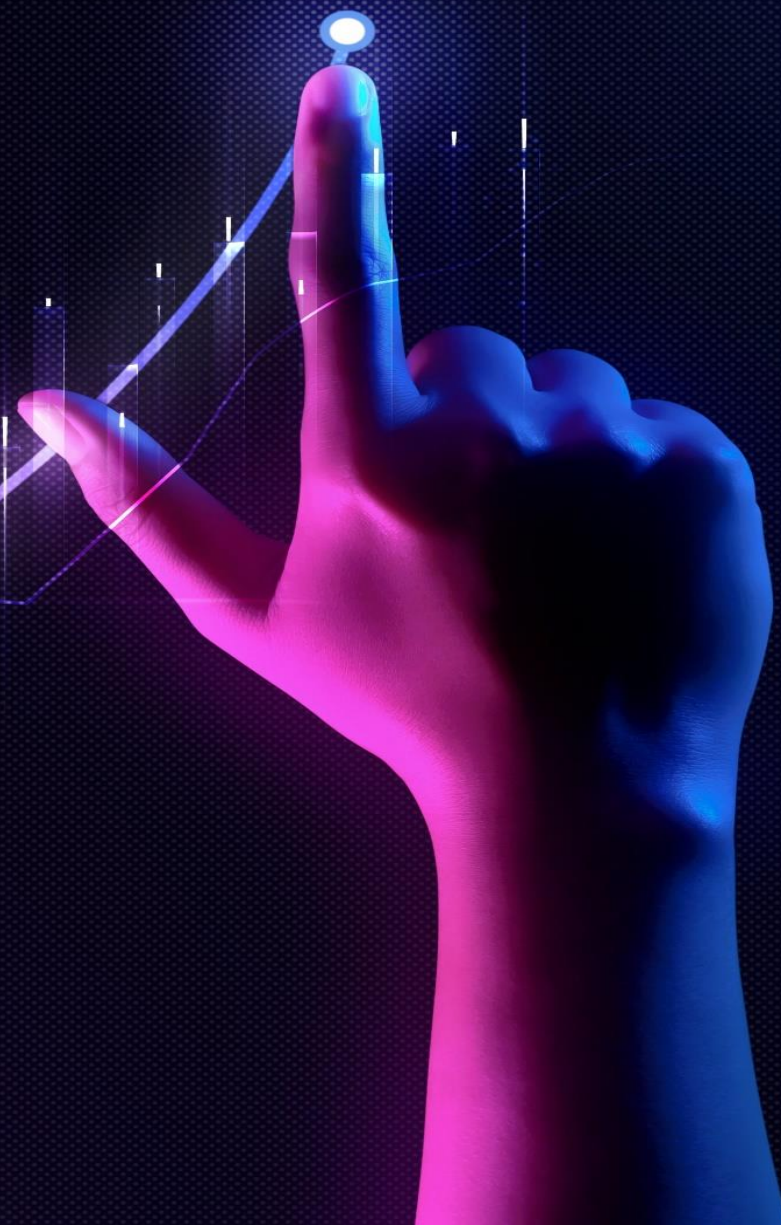
คณะกรรมการตรวจสอบ

สำหรับไตรมาส 2

สิ้นสุดวันที่ 30 มิถุนายน'2568

13 สิงหาคม 2568

บริษัท เคพีเอ็มจี ภูมิภาคไทย สอบบัญชี จำกัด



# สารบัญ

1. ผลการสอบทาน
2. ประเด็นทางบัญชีและประเด็นจากการสอบทานที่สำคัญ
3. การดำเนินงานต่อเนื่อง
4. เหตุการณ์ภายหลังรอบระยะเวลารายงาน
5. ทิศทางของมาตรฐานการรายงานทางการเงินของไทย
6. AC Forum
7. KPMG Thought Leadership



# 1. ผลการสอบทาน

## การให้ข้อสรุปอย่างไม่มีเงื่อนไข

ข้าพเจ้าไม่พบสิ่งที่เป็นเหตุให้เชื่อว่า  
ข้อมูลทางการเงินระหว่างกาลดังกล่าว  
ไม่ได้จัดทำขึ้น ตามมาตรฐานการบัญชี  
ฉบับที่ 34 เรื่อง การรายงานทาง  
การเงินระหว่างกาลในสาระสำคัญจาก  
การสอบทานของข้าพเจ้า



## 2. ประเด็นทางบัญชีและประเด็นจากการสอบทานที่สำคัญ

2.1 ลูกหนี้การค้า – กิจการอื่น

2.2 สินทรัพย์ที่เกิดจากสัญญาค้างนาน

2.3 อัตรากำไรขั้นต้นติดลบของบริษัทพร้อมขนส่ง

2.4 ผลิตภัณฑ์เหล็ก SKY



## 2. ประเด็นทางบัญชีและประเด็นจากการสอบทานที่สำคัญ (ต่อ)

### 2.1 ลูกหนี้การค้า – กิจการอื่น

จากการสอบทานข้อมูลทางการเงินระหว่างกาลไตรมาสที่ 2/2568 พบว่ามีการเคลื่อนไหวของลูกหนี้การค้า-กิจการอื่น (งบการเงินรวม) แยกตามอายุและการประมาณค่าเพื่อการด้อยค่า ดังนี้

หน่วย: ล้านบาท

คำอธิบาย \ อายุหนี้	ยังไม่ถึงกำหนดชำระ	เกินกำหนดชำระ			รวม
		1-90 วัน	91-365 วัน	เกิน 365 วัน	
ต้นงวด (ณ 31 ธันวาคม 2567)	64.80	36.43	10.13	6.38	117.74
เพิ่มขึ้น / (ลดลง)	9.07	11.04	(4.01)	0.95	17.05
ปลายงวด (ณ 30 มิถุนายน 2568)	73.87	47.47	6.12	7.33*	134.79
ค่าเผื่อหนี้สงสัยจะสูญ ปลายงวด	0.40	0.54	0.98	6.92	8.84
สุทธิ (ณ 30 มิถุนายน 2568)	73.46	46.93	5.14	0.42	125.95
สัดส่วนอัตราสำรอง (%)	0.55%	1.14%	15.96%	94.33%	6.56%

\* พ้องร้องแล้วรวมทั้งหมด 4.20 ล้านบาท (เกิน 365 วัน: 4.20 ล้านบาท)

## 2. ประเด็นทางบัญชีและประเด็นจากการสอบทานที่สำคัญ (ต่อ)

### 2.1 ลูกหนี้การค้า – กิจการอื่น

จากการสอบทานข้อมูลทางการเงินระหว่างกาลไตรมาสที่ 2/2568 พบว่า อายุลูกหนี้การค้าของบริษัท มีดังนี้

หน่วย: ล้านบาท

อายุหนี้เกินกำหนดชำระ / ยอดคงเหลือ ณ	30 มิถุนายน 2568			31 ธันวาคม 2567		
	จำนวนคงค้าง	ECL	อัตราสำรองรวม**	จำนวนคงค้าง	ECL	อัตราสำรอง
ยังไม่ถึงกำหนดเวลา	73.87	0.40	0.55%	64.80	0.27	0.41%
1 - 90 วัน	47.47	0.54	1.14%	36.43	0.31	0.84%
91 - 180 วัน	4.23	0.39	9.12%	8.16	0.85	10.42%
181 - 273 วัน	1.44	0.33	22.83%	0.75	0.17	22.52%
274 - 365 วัน	0.45	0.26	58.03%	0.27	0.14	50.45%
มากกว่า 365 วัน	3.14	2.72	86.74%	3.14	2.62	83.46%
ลูกหนี้ฟ้องร้อง	4.20	4.20	100.00%	4.20*	4.20	100.00%
รวม	134.79	8.84		117.74	8.54	

\*\*อัตราสำรองนั้นเฉลี่ยจากการคิดค่าเผื่อหนี้สงสัยจะสูญที่ตั้งโดยวิธีปกติและวิธีเฉพาะรวมกัน

\*ลูกหนี้ฟ้องร้องมีอายุมากกว่า 181 วัน

## 2. ประเด็นทางบัญชีและประเด็นจากการสอบทานที่สำคัญ (ต่อ)

### 2.2 สินทรัพย์ที่เกิดจากสัญญา (รายได้ที่ยังไม่ได้ออกใบแจ้งหนี้ - Unbilled) (ยอดรอติดตาม)

จากการสอบทานข้อมูลทางการเงินระหว่างกาลไตรมาสที่ 2/2568 พบว่า บริษัทมีสินทรัพย์ที่เกิดจากสัญญาค้างนาน (ไม่รวมเสาเข็มพร้อมตอกจำนวน 11.11 ล้านบาท) ดังนี้

หน่วย: ล้านบาท

คำอธิบาย / อายุหนี้	ยังไม่ถึงกำหนดเวลา	เกินกำหนดเวลาออกใบแจ้งหนี้				รวม
		1-90 วัน	91-180 วัน	181-365 วัน	เกิน 365 วัน	
ต้นงวด (ณ 31 ธันวาคม 2567)	14.62	8.57	8.02	7.82	1.22	40.25
เพิ่มขึ้น / (ลดลง)	(5.72)	(3.62)	(5.08)	(3.00)	1.03	(16.39)
ปลายงวด (ณ 30 มิถุนายน 2568)	8.90	4.95	2.94	4.82	2.25	23.86
วางบิลได้ภายหลัง 30 มิถุนายน 2568	-	-	(0.09)	(0.50)	(0.98)	(1.57)
คาดว่าจะวางบิลได้ภายใน Q3/2568	(0.20)	(4.92)	(0.19)	(3.44)	(0.40)	(9.15)
ยอดคงเหลือ รอติดตาม	8.70	0.03	2.66	0.88	0.87	13.14
สำรอง ณ 30 มิถุนายน 2568				4.40		(1.27)
สำรอง ณ 31 ธันวาคม 2567				4.43		(0.96)

## 2. ประเด็นทางบัญชีและประเด็นจากการสอบทานที่สำคัญ (ต่อ)

### 2.2 สินทรัพย์ที่เกิดจากสัญญาค้างนาน (ยอดรอติดตาม)

รายละเอียดโครงการค้างนานเกิน 90 วัน

หน่วย: บาท

โครงการ (บริษัท) \ อายุ	90 - 180 วัน	181 - 365 วัน	เกิน 365 วัน	หมายเหตุ
<b>บริษัท อินโน โสม คอนสตรัคชั่น จำกัด</b> <ul style="list-style-type: none"> <li>PK167 พระสมุทรเจดีย์</li> <li>PK168 ติวานนท์-รังสิต2</li> <li>PS92 ทางด่วนศรีรัช-วัดพระเงิน</li> <li>CN68 เดอะคอนเนค ประชาอุทิศ</li> </ul>	1,506,317.33	703,185.30	706,718.24	<p>โครงการ PK168 อยู่ระหว่างขั้นตอนเก็บงาน ไกล่จะส่งมอบงาน</p> <p>โครงการ PS92 อยู่ระหว่างดำเนินการขออนุมัติ Payment และคาดว่าจะเก็บเงินได้ภายในเดือน 9</p> <p>โครงการ PK167 และ CN68 อยู่ระหว่างแก้ไขงาน</p>
<b>กลุ่มบริษัทเสนาดีเวลลอปเม้นท์</b> <ul style="list-style-type: none"> <li>BPHF3/1015/01 บางนา กม.29</li> <li>BPU/1015/01 สุขุมวิท บางปู</li> <li>K9BK4/1015/01 รามอินทรา กม.9</li> <li>SRKIT/1015/01 สำโรง อินเตอร์แซนจ์</li> <li>TRAK1/1015/01 เทพารักษ์ บางป่อ</li> <li>VIVA/1015/01 เทพารักษ์ บางป่อ</li> </ul>	184,169.84	2342.51	114,888.33	<p>โครงการส่วนใหญ่ในกลุ่มบริษัทเสนาดีเวลลอปเม้นท์ อยู่ระหว่างขั้นตอนสุดท้ายในการทำช่องปิดโครงการ หรือ รอเข้าเก็บงานบางส่วน</p> <p>ส่วนโครงการ BPHF3/1015/01 และ SRKIT/1015/01 มีการชะลองานก่อสร้าง อยู่ระหว่างรอเรียกเข้าทำงานต่อ</p>



## 2. ประเด็นทางบัญชีและประเด็นจากการสอบทานที่สำคัญ (ต่อ)

### 2.2 สินทรัพย์ที่เกิดจากสัญญาค้ำนาน (ยอดรอติดตาม)

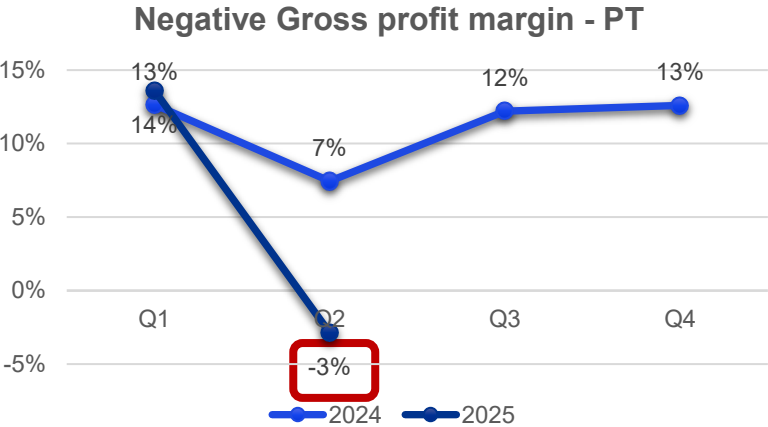
รายละเอียดโครงการค้ำนานเกิน 90 วัน

หน่วย: บาท

โครงการ (บริษัท) \ อายุ	90 - 180 วัน	181 - 365 วัน	เกิน 365 วัน	หมายเหตุ
<b>กลุ่มบริษัทเสนา เอชเอชพี</b> <ul style="list-style-type: none"> <li>FR189/1015/01</li> <li>K1CD/1015/01</li> <li>K1EF/1015/01</li> <li>VELAP/1015/03</li> </ul>	964,946.50	156,434.76	32,655.77	<p>โครงการ FR189/1015/01 อยู่ระหว่างรอทางวิศวกรสำรวจหน้างานอีกรอบเพื่อยืนยันราคา</p> <p>โครงการ K1CD/1015/01 และ K1EF/1015/01 เสนาคิพท์พหลโยธิน นวนคร เฟส2 และ เฟส3 อยู่ระหว่างรอเรียกเข้าไปทำงานต่อ เนื่องจากมีการชะลองานก่อสร้างโครงการ</p> <p>โครงการ VELAP/1015/03 ยังไม่สามารถเข้าทำงานได้เนื่องจากโครงการยังไม่ส่งมอบพื้นที่</p>
<b>บริษัท เซ็น เอกซ์ จำกัด (มหาชน)</b> <ul style="list-style-type: none"> <li>01800/1015/02 เสนาเวล่าสิริโสธร</li> </ul>	-	15,585.20	-	โครงการอยู่ระหว่างสรุปกับผู้บริหาร เรื่องแผนการเข้าทำงานต่อ
<b>บริษัท อัคร บ้านและที่ดิน จำกัด</b> <ul style="list-style-type: none"> <li>R006412-052 ทวีวัฒนา เฟส2</li> </ul>	-	-	17,058.41	โครงการอยู่ระหว่างขั้นตอนสุดท้ายในการทำช่องปิดโครงการ
<b>Total</b>	<b>2,655,433.67</b>	<b>877,547.77</b>	<b>871,320.75</b>	

## 2. ประเด็นทางบัญชีและประเด็นจากการสอบทานที่สำคัญ (ต่อ)

### 2.3 อัตรากำไรขั้นต้นติดลบของบริษัทพร้อมขนส่ง ไตรมาส 2'68



Description	3 months				6 months	
	Q1'24	Q2'24	Q1'25	Q2'25	Q2'25	Q2'24
in million Baht						
Sales	36.18	30.41	33.32	29.68	63.00	66.58
Direct Material	13.31	10.78	11.85	12.32	24.17	24.09
Direct Labour	10.46	9.46	8.91	8.58	17.49	19.93
Overhead						
Depreciation and amortization expense	3.94	4.29	4.27	4.33	8.60	8.24
Transportation expense	0.18	0.14	0.21	0.97	1.19	0.32
Maintenance expense	2.71	2.31	2.39	3.19	5.59	5.02
Others	0.99	1.16	1.15	1.13	2.28	2.15
COGS	31.60	28.14	28.78	30.53	59.31	59.74
GP	4.58	2.26	4.54	-0.85	3.69	6.84
GP Margin	12.65%	7.45%	13.62%	-2.86%	5.85%	10.28%

## 2. ประเด็นทางบัญชีและประเด็นจากการสอบทานที่สำคัญ (ต่อ)

### 2.4 ผลិតภัณฑ์เหล็ก SKY

จากรายงานการประชุมคณะกรรมการบริหารครั้งที่ 4/2568 วันที่ 29 เมษายน 2568

#### ระเบียบวาระที่ 1 เรื่องที่ประธานแจ้งให้ที่ประชุมทราบ

ประธานแจ้งที่ประชุมทราบเกี่ยวกับเรื่องสถานการณ์เหล็ก SKY ซึ่งทางกทม.มีหนังสือแจ้งให้ระมัดระวังการสั่งซื้อและการใช้เหล็ก SKY และมีลูกค้าบางราย Concern เกี่ยวกับคุณภาพ ทางบริษัทฯ จึงได้ทำการส่งเหล็กไปทดสอบแล้ว ซึ่งผลที่ออกมาได้ค่าตามมาตรฐาน ดังนั้นขอให้ทุกฝ่ายมั่นใจและชี้แจงกับลูกค้าในคุณภาพของวัตถุดิบที่เราไม่นั้นได้คุณภาพตามมาตรฐาน

ที่ประชุม รับทราบ

มูลค่าของสินค้าคงเหลือ (เหล็กจากบริษัท SKY) ณ 30 มิถุนายน 2568

ลำดับ	ผลิตภัณฑ์	จำนวนเส้น	ราคาต่อหน่วย*	มูลค่า (บาท)
1	เหล็ก 12*12	323	199.97	64,590.31
2	เหล็ก 16*12	640	356.35	228,064.00
3	เหล็ก 20*10	71	457.45	32,478.95
			รวม	325,133.26

\* ราคาเฉลี่ยของผลิตภัณฑ์

### 3. การดำเนินงานต่อเนื่อง



ความรับผิดชอบ  
ของผู้สอบบัญชี -  
สรุปความเหมาะสม  
ของการใช้เกณฑ์  
การดำเนินงาน  
ต่อเนื่องของ  
ผู้บริหารจาก  
หลักฐานการสอบ  
บัญชีที่ได้รับ

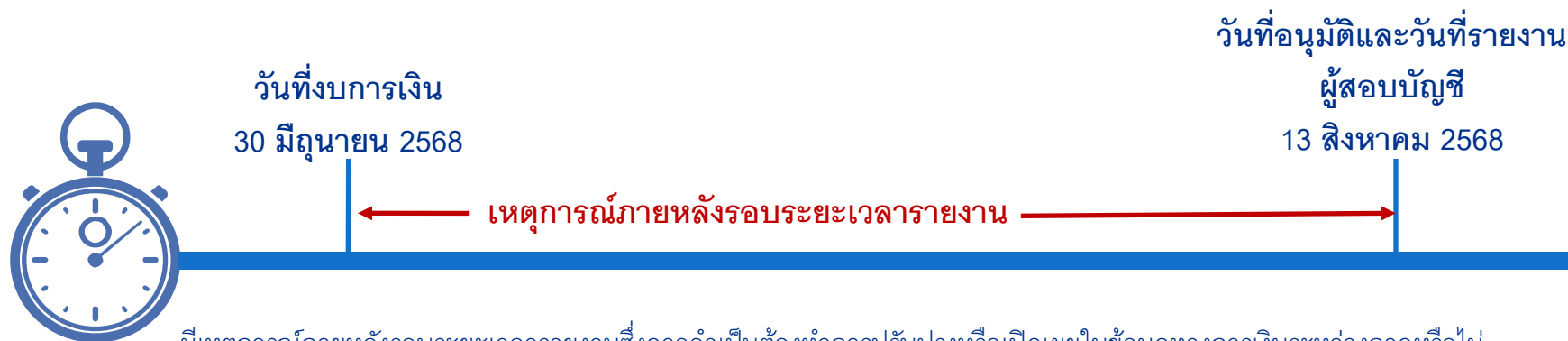
จากการสอบถามผู้บริหารเกี่ยวกับเรื่องการประเมินความสามารถของ  
บริษัทในการดำเนินงานต่อเนื่อง ผู้สอบบัญชีสรุปว่า

- ☑ ไม่มีเหตุการณ์หรือสถานการณ์ที่อาจเป็นเหตุให้เกิดข้อสงสัยอย่างมี  
นัยสำคัญต่อความสามารถของกิจการในการดำเนินงานต่อเนื่อง  
ผู้สอบบัญชีเห็นด้วยกับการประเมินของผู้บริหาร

**ความรับผิดชอบของผู้บริหาร** – ประเมินความสามารถของบริษัทใน  
การดำเนินงานต่อเนื่อง เปิดเผยเรื่องที่เกี่ยวข้องกับการดำเนินงานต่อเนื่อง  
(ตามความเหมาะสม) และการใช้เกณฑ์การบัญชีสำหรับการดำเนินงาน  
ต่อเนื่อง เว้นแต่ผู้บริหารมีความตั้งใจที่จะเลิกบริษัทหรือหยุดดำเนินงาน  
หรือไม่สามารถดำเนินงานต่อเนื่องไปได้



## 4. เหตุการณ์ภายหลังรอบระยะเวลารายงาน



มีเหตุการณ์ภายหลังรอบระยะเวลารายงานซึ่งอาจจำเป็นต้องทำการปรับปรุงหรือเปิดเผยในข้อมูลทางการเงินระหว่างกาลหรือไม่ ตัวอย่างเช่น

- การรวมธุรกิจหรือการจำหน่ายส่วนงานธุรกิจ
- การเปลี่ยนแปลงในบุคคลหรือกิจการที่เกี่ยวข้องกัน
- รายการค้าใหม่ๆ กับบุคคลหรือกิจการที่เกี่ยวข้องกัน
- รายการผิดปกติที่สำคัญ
- หนี้สินที่อาจเกิดขึ้น รวมถึงคดีฟ้องร้องหรือข้อเรียกร้อง
- การไม่ปฏิบัติตามกฎหมายหรือข้อกำหนดทางกฎหมาย
- การเปลี่ยนแปลงในประมาณการมูลค่ายุติธรรมของสินทรัพย์ (หนี้สิน)
- ความเป็นไปได้ของแผนงาน และความเห็นว่าผลที่ได้จากแผนงานดังกล่าวจะทำให้สถานการณ์ดีขึ้นหรือไม่ รวมถึงความเพียงพอในการเปิดเผยข้อมูล
- มีการทุจริตหรือข้อสงสัยว่ามีการทุจริต
- เงินปันผล การเปลี่ยนแปลงในทุน การออกหุ้นกู้
- รายการอื่น ๆ ที่สำคัญที่เกิดขึ้นในช่วงก่อนสิ้นงวดบัญชีระหว่างกาลหรือในช่วงแรกของงวดบัญชีระหว่างกาลถัดไป

## 5. ทิศทางของมาตรฐานการรายงานทางการเงินของไทย (เมษายน 2568)



(+) อยู่ระหว่างการจัดทำ



# Audit Committee Forum No.58

การบริหารความเสี่ยงด้านการทุจริต:  
เสริมสร้างการกำกับดูแลและส่งเสริมความโปร่งใส

วันที่: อังคารที่ 26 สิงหาคม 2568

เวลา: 13:00 น. – 15:00 น.

สถานที่: ห้อง Boardroom เคพีเอ็มจี ประเทศไทย



# Audit Committee Forum No.58

## การบริหารความเสี่ยงด้านการทุจริต: เสริมสร้างการกำกับดูแลและส่งเสริมความโปร่งใส

ในสภาพแวดล้อมทางธุรกิจที่เปลี่ยนแปลงอย่างรวดเร็วในปัจจุบัน ภัยคุกคามต่อความซื่อสัตย์ขององค์กรมีความซับซ้อนและเพิ่มมากขึ้น ไม่ว่าจะเป็นเกิดจากภายในองค์กร บุคคลภายนอก หรือปัจจัยภายนอกอื่นๆ ความท้าทายต่างๆ เช่น การทุจริต และความประพฤติที่ไม่เหมาะสมในองค์กร ล้วนส่งผลกระทบต่อผลประโยชน์ขององค์กร ชื่อเสียง และจริยธรรมขององค์กร

เพื่อรับมือกับความเสี่ยงเหล่านี้อย่างมีประสิทธิภาพ องค์กรควรมีความเข้าใจที่ชัดเจนเกี่ยวกับระดับความเสี่ยงของตน ระบบการควบคุมภายใน นโยบายและการกำกับดูแลด้านการรายงานทางการเงิน องค์กรที่เฝ้าระวังและตอบสนองต่อความเสี่ยงเชิงรุกจะสามารถลดภัยคุกคามได้อย่างมีประสิทธิภาพและเสริมสร้างความเชื่อมั่นให้แก่องค์กร

เคพีเอ็มจี ประเทศไทย ขอเรียนเชิญท่านกรรมการตรวจสอบเข้าร่วมเสวนาในเรื่องการบริหารความเสี่ยงด้านการทุจริต เพื่อเสริมสร้างบทบาทด้านการกำกับดูแลของท่าน โดยมุ่งเน้นการให้ข้อมูลเชิงลึกและแนวทางปฏิบัติในการจัดการความเสี่ยงด้านการทุจริตในสภาพแวดล้อมที่ท้าทายในปัจจุบัน

วันที่: อังคารที่ 26 สิงหาคม 2568

เวลา: 13:00 น. - 15:00 น.

สถานที่: ห้อง Boardroom เคพีเอ็มจี ประเทศไทย

ภาษา: ไทย

Time	Agenda
13:00 น. – 13:30 น.	ลงทะเบียนเข้างาน
13:30 น. – 15:00 น.	เสวนาให้ความรู้

สแกนเพื่อลงทะเบียน







# KPMG Thought Leadership

July 2025

KPMG in Thailand  
[kpmg.com/th](https://kpmg.com/th)

## Doing deals in Thailand 2025



### Doing deals in Thailand 2025

M&A insights and outlook for Thailand in 2025 by  
KPMG in Thailand's Deal Advisory experts





# Intelligent industries - blueprints for creating value through AI-driven transformation

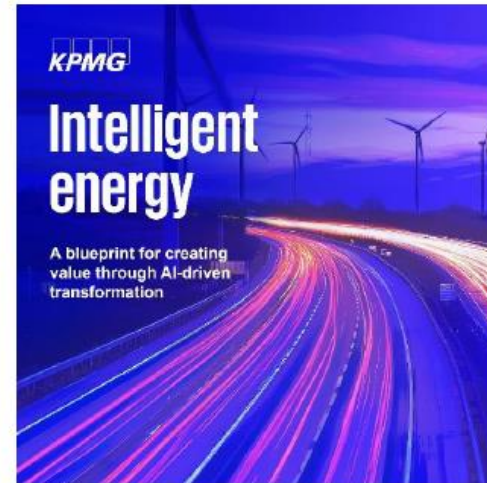
Click on the image to view the full publication



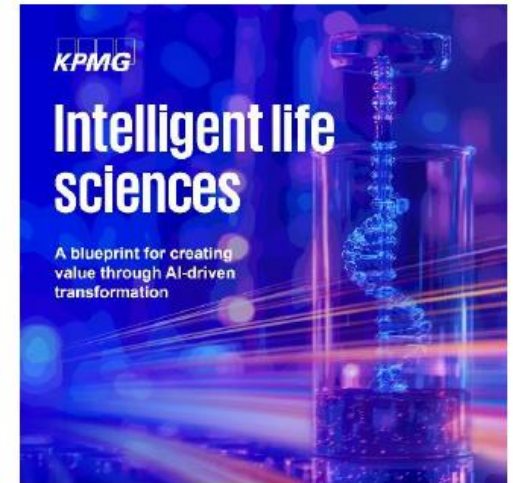
Intelligent healthcare



Intelligent manufacturing



Intelligent energy



Intelligent life sciences



# KPMG Thought Leadership Update

Click on the image to view the full publication



## Future of front office

**Topic/Sector:** Operations, workforce

Building an integrated, insights-driven front office to power business performance



## Global family business report 2025

**Topic/Sector:** Private enterprise

Strategic growth through values and purpose.



## AI and the law: Spotlighting the potential legal and ethical pitfalls

**Topic/Sector:** Legal, technology

How can legal professionals protect their organization from the legal risks of AI?



## From data to wisdom

**Topic/Sector:** Legal, technology

How AI is transforming in-house legal departments



© 2025 Copyright owned by one or more of the KPMG International entities. KPMG International entities provide no services to clients. All rights reserved. KPMG refers to the global organization or to one or more of the member firms of KPMG International Limited ("KPMG International"), each of which is a separate legal entity. KPMG International Limited is a private English company limited by guarantee and does not provide services to clients.





### Reimagining global food system resilience

**Topic/Sector:** Agribusiness, ESG

At KPMG, we believe that the time for empowering a step-change in our global food system is now.



### Emerging trends in aerospace and defense 2025

**Topic/Sector:** Industrial manufacturing

Navigating a new era of innovation and resilience



### Q1'25 Pulse of Private Equity — Global insights

**Topic/Sector:** Financial services, private equity

A KPMG quarterly analysis of global private equity activity



### Skills needed to take on tomorrow

**Topic/Sector:** Mobility

A three-part publication series exploring workplace trends and skills needed in the era of the flexible workforce

#### Part 3: The design and innovation essentials of mobility

Highlighting modern cross-border digital solutions, global mobility taxes, the power of data, and AI

# Our newsletters

In case you missed it, please take a moment to explore our newsletters for more updates:



## Tax News Flash



KPMG in Thailand Tax's newsletter which covers the latest issues in taxation and government announcements relating to tax matters.



## M&A Trends in Thailand



The quarterly M&A update from Deal Advisory Services, KPMG in Thailand.



## Capital market and business valuation insights



The Capital market and business valuation quarterly update from Deal Advisory Services, KPMG in Thailand.



## Legal News Update



The latest update from KPMG in Thailand's Law Services Team that offers a wide range of practical legal solutions.



## Restructuring Trends & Insights in Thailand



The quarterly trends and restructuring insights from Deal Advisory Services, KPMG in Thailand.

## Find more insights

Please visit <https://kpmg.com/th/en/home/insights.html> to view more insights from KPMG business leaders.



© 2025 KPMG Phoomchai Holdings Co., Ltd., a Thai limited liability company and a member firm of the KPMG global organization of independent member firms affiliated with KPMG International Limited, a private English company limited by guarantee. All rights reserved.



## ความเป็นอิสระ

สำนักงานขอยืนยันว่า สำนักงานได้ปฏิบัติตามข้อปฏิบัติในการรักษาความเป็นอิสระของผู้สอบบัญชีตามที่กำหนดไว้ใน the International Code of Ethics for Professional Accountants (including International Independence Standards) ที่ออกโดยคณะกรรมการมาตรฐานจรรยาบรรณระหว่างประเทศสำหรับนักบัญชี (IESBA) และจรรยาบรรณของผู้ประกอบวิชาชีพบัญชีที่ออกโดยสภาวิชาชีพบัญชี (TFAC)

## วิธีที่ใช้ในการสอบทาน

การสอบทานข้อมูลทางการเงินของกลุ่มบริษัทได้ปฏิบัติตามมาตรฐานงานสอบทานของไทย รหัส 2410 โดยกระบวนการการสอบทานหลักๆ ประกอบไปด้วยการสอบถามบุคลากรของกิจการและการวิเคราะห์เปรียบเทียบข้อมูลทางการเงิน





## Contact us

### **Yuvanuch Thepsongvaj**

Audit Partner

T: +662 677 2332

M: +6685 980 2179

E: [yuvanuch@kpmg.co.th](mailto:yuvanuch@kpmg.co.th)

### **Waraporn Opasyanont**

Audit Associate Director

T: +662 677 2000

M: +6690 907 3682

E: [waraporn@kpmg.co.th](mailto:waraporn@kpmg.co.th)

### **Patthita Mongkolrattawat**

Audit Assistant Manager

T: +662 677 2000

M: +6695 536 6505

E: [patthita@kpmg.co.th](mailto:patthita@kpmg.co.th)

### **KPMG Phoomchai Audit Ltd.**

50<sup>th</sup> Floor, Empire Tower

1 South Sathorn Road, Yannawa,

Bangkok 10120

T: +662 677 2000



[kpmg.com/th](https://kpmg.com/th)

KPMG in Thailand



The information contained herein is of a general nature and is not intended to address the circumstances of any particular individual or entity. Although we endeavor to provide accurate and timely information, there can be no guarantee that such information is accurate as of the date it is received or that it will continue to be accurate in the future. No one should act on such information without appropriate professional advice after a thorough examination of the particular situation.

© 2025 KPMG Phoomchai Audit Ltd., a Thai limited liability company and a member firm of the KPMG global organization of independent member firms affiliated with KPMG International Limited, a private English company limited by guarantee. All rights reserved.

The KPMG name and logo are trademarks used under license by the independent member firms of the KPMG global organization.

Document Classification: KPMG Confidential